



Patricia Flores  
Academy 

3° VERSION

# CURSO INTEGRAL DE LENTES DE CONTACTO

## INTRODUCCIÓN

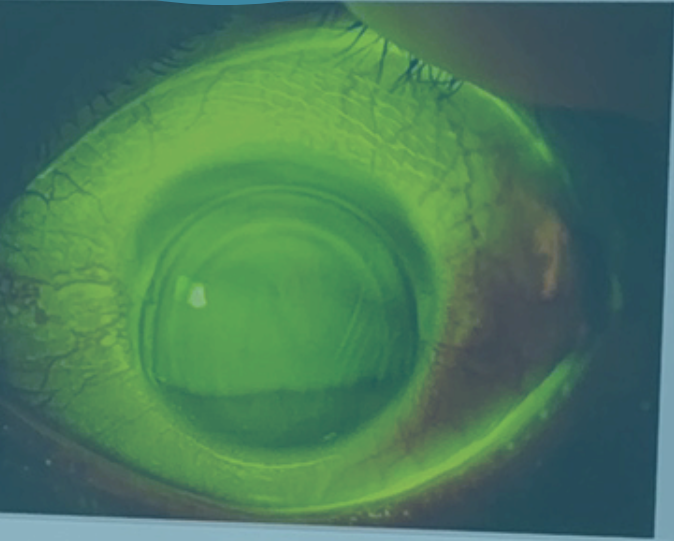
Tanto la necesidad de nuestros pacientes por nuevas y mejores soluciones refractivas, protésicas y de rehabilitación visual, así como el desarrollo y avance de nuevas tecnologías para el diagnóstico, la adaptación, el seguimiento y la confección de lentes de contacto, hacen necesario el desarrollo de cursos de capacitación continua o programas de formación que entreguen las competencias a los profesionales de la salud visual.



## OBJETIVO GENERAL DEL PROGRAMA DE FORMACIÓN

El objetivo general de este programa de formación es proporcionar a los(as) participantes las competencias básicas para realizar la adaptación de Lentes de Contacto, aplicando los protocolos existentes, en corneas regulares, irregulares, postquirúrgicas y en ciertas enfermedades de la superficie ocular, donde la contactología cumple una labor esencial, en mejorar el rendimiento visual y la recuperación de la superficie ocular.

De esta manera, contribuir a la integración de conocimientos y mejorar las competencias técnicas de los profesionales de la salud visual que integren o deseen integrar, equipos de salud visual dedicados al área de la Óptica y Contactología.



# CURSO INTEGRAL DE LENTES DE CONTACTO INFORMACIÓN GENERAL

## Tipo de Curso:

Programa de formación continua

## Directora del Curso:

Patricia Flores Rodríguez. PhD

## Coordinadora del curso:

TMO Patricia Quezada

## Equipo Colaborador :

TMO Claudia Goya

OPT. Norma Cardenas

## Modalidad:

- Semipresencial

## Centros de prácticas:



- **Colombia** : Icle - Instituto Colombiano de Lentes Especiales

- **Chile**: Centro de visión Patricia Flores

## Instituciones Patrocinantes:



- International Association of Contact Lens Educators (IACLE)

- Academia Latinoamericana de Ortoqueratología y Control de Miopía (ALOCM)

- Escuela de Tecnología Médica. Universidad Católica del Maule. Chile.

# CURSO INTEGRAL DE LENTES DE CONTACTO

## INFORMACIÓN GENERAL

<b>Versión No /año:</b>	3/ 2025
<b>Cupos:</b>	20 Máximo
<b>Requisitos:</b>	<ul style="list-style-type: none"><li>- Copia del Certificado de Título Universitario</li><li>- Copia del CI o documento de identidad.</li><li>- Completar ficha de inscripción.</li></ul>
<b>Inicio:</b>	- 26 de Junio 2025
<b>Duración:</b>	- Horas totales : 88 horas
<b>Certificación:</b>	- Se entregará un Diploma de participación por parte de la Unidad de Educación Continua de IACLE. Indicando el nombre del curso, número de horas y nota de aprobación.
<b>Valores:</b>	<ul style="list-style-type: none"><li>- Tecnólogos Médicos mención Oftalmología - Optómetras <b>\$800.000 / 850 USD</b></li><li>- Médicos Oftalmólogos. <b>\$1.200.000 / 1.177 USD</b></li><li>- Tecnólogos Médicos, Egresados y alumnos del 5to año de la Universidad Católica del Maule. Chile ( 10% de descuento)</li></ul>
<b>Formas de pago:</b>	- Medios de pago mediante tarjeta de crédito (webpay) o transferencia

# CURSO INTEGRAL DE LENTES DE CONTACTO

## INFORMACIÓN GENERAL

### Información:

[academy@cvpf.cl](mailto:academy@cvpf.cl)

### Destinatario:

- Médicos Oftalmólogos
- Tecnólogos Médicos Mención Oftalmología.
- Profesionales Universitarios de la Salud Visual.
- Tecnólogos Médicos mención Oftalmología y Optometría.
- Optómetras

### Equipo Docentes:

- Médicos Oftalmólogos
- Tecnólogos Médicos Mención Oftalmología
- KOL Internacional

### Temas :

- Lentes de contacto Blandas
- Lentes de contacto semirrígidas
- Lentes de Contacto en cornea irregular y enfermedades de la superficie ocular
- Lentes de Contacto en niños
- Adaptación y manejo de casos
- Gestión & Marketing



3° VERSION

# CURSO INTEGRAL DE LENTES DE CONTACTO

# MÉDICOS OFTALMÓLOGOS

PONENTES NACIONALES



## DR. LEONIDAS TRIAPE

MD

Magíster en Ciencias Médicas mención  
Farmacología, Oftalmología.  
Protesorero SOCHIOF



## DR. SERGIO TABILO

MD

Médico Oftalmólogo Subespecialidad en Cirugía  
Refractiva.

Experto en cirugía de catarata y tratamiento de  
queratocono

Docente del Curso de Formacion y Perfeccionamiento  
de Oftalmologos y Coordinador del Modulo de Lentes  
de Contacto



## DR. CRISTIAN CARTES

*MD*

Especialista en Cataratas, Cirugía Refractiva y Córnea. Investigador del Laboratorio de Superficie Ocular



## DR. ANGÉLICA BECERRA

*MD*

Médico Oftalmólogo.  
Especialista en Oftalmología Pediátrica y Estrabismo.  
Docente de la Universidad de la Frontera.



**DR. TATIANA CEVO**  
*MD*

Médico Oftalmólogo . Especialidad en Neurooftalmología New York Eye and Ear Infirmary  
Doctorado en Ciencias mención en Neurociencias  
Profesor PUCV  
Coordinador curso de formación Oftalmología



**DR. LUIS NAVARRO**  
*MD*

Subespecialista en Segmento Anterior Jefe de Servicio Oftalmología y coordinador programa trasplantes de córnea Hospital Regional de Temuco



## DR. CRISTÓBAL LOÉZAR MD

Médico Oftalmólogo de la Universidad de  
Valparaíso

Fellowship en córnea, catarata y cirugía refractiva



3° VERSION

# CURSO INTEGRAL DE LENTES DE CONTACTO

# PONENTES KOL INTERNACIONAL



**KAREN CARRASQUILLO OD,  
PHD, FAAO, FSLs, FBCLA,**

Senior VP, Clinical and Professional Affairs  
BostonSight. Fundadora y Chair de FitAcademy  
Boston. USA



**EPIFANIO RUIZ  
OPTOMETRISTA**

Diplomado en Optica y Optometria, UCM  
Graduado en Optica y Optometria (UEM)  
Master en Optometría Clínica e Investigación  
(UCJC)  
Director de OPTOacademy



**NORMA CÁRDENAS**  
*OPT.MSC, FIACLE*

Director Servicios Profesionales Menicon  
LATAM



**GUILLERMO CARRILLO**  
*BOPTOM, FIACLE*

International Association of Contact Lens  
Educators – IACLE. Coordinador Regional  
Americas



3° VERSION

# CURSO INTEGRAL DE LENTES DE CONTACTO

# TECNÓLOGOS MÉDICOS

## PONENTES NACIONALES



**MARÍA CLAUDIA GOYA**  
*TMO, MSP*

Profesora adjunta TMO Universidad de Chile



**PATRICIA QUEZADA**  
*TMO*

Tecnólogo Médico mención Oftalmología –  
Universidad de Concepción Diplomado en  
Optometría Clínica integral, Mención refracción y  
contactología  
Diploma adaptación lentes de contacto



## MACARENA MESA MALDONADO

TMO

Tecnóloga médica con mención en oftalmología,  
Magíster en Bioética, Profesora asistente Dpto. de  
Tecnología Médica Universidad de Chile.



## XIMENA SOLÍS

TMO

Tecnólogo médico mención en Oftalmología  
Presidente de ATEMOOCH



**PATRICIA FLORES RODRÍGUEZ,**  
*OD, TMO, FSLs, IACLE, MSC, PHD*

Global Professional Service. Specialty lens Division.  
Menicon Co., Ltd (Japan)

# METODOLOGÍA

## ACTIVIDADES TEÓRICAS

1

- **Teoría**

Exposición de temas esenciales para esta área de una forma simple y didáctica, el experto además compartirá sus experiencias y protocolos de acción.

2

- **Talleres**

Adaptaciones LIVE STREAMING con pacientes reales .  
Ejercicios prácticos que simulan desafíos reales.

## ACTIVIDADES PRÁCTICAS

3

- **Práctica**

Aprender Haciendo. Práctica en la adaptación de Lentes de Contacto con pacientes reales, le permitirá a alumno desarrollar habilidades esenciales bajo la supervisión de profesionales experimentados.

4

- **Evaluación**

Mediante una Evaluación de selección múltiple de las clases teóricas sincrónicas: **40%** Además un informe final con la presentación de las experiencias clínicas abordados en las actividades prácticas según pauta evaluación entregada en el inicio del curso **60%**.

## PROGRAMA

# 3º VERSION CURSO INTEGRAL LENTES DE CONTACTO

### BASES GENERALES

- Ejercicio del TMO en refracción y contactología clínica
- Diseño, geometrías e Indicaciones de las lentes de contacto
- Consideraciones en la Refracción Clínica con lentes de contacto
- Técnicas biomicroscópicas en la adaptación de lentes de contacto.
- Indicaciones y contraindicaciones de las lentes de contacto.
- Importancia del Manejo e higiene en el uso de lentes de contacto.

### LENTE DE CONTACTO BLANDAS Y SUS COMPLICACIONES

- Indicación de lentes de contacto desde la mira de la oftalmología
- Protocolo de adaptación y cálculo de lentes de contacto hidrofílicas esféricas
- Protocolo de adaptación y cálculo de lentes de contacto hidrofílicas tóricas
- Protocolo de adaptación y cálculo de lentes de contacto hidrofílicas multifocales
- Complicaciones oculares derivadas sobre uso en el porte de la lente de contacto blanda y su manejo clínico.

### LENTE DE CONTACTO SEMIRRIGÍDAS Y SUS COMPLICACIONES

- Protocolo de adaptación y cálculo de lentes de contacto RPG corneales esféricas
- Protocolo de adaptación y cálculo de lentes de contacto RPG corneales tóricas
- Complicaciones derivadas del porte de la lente de contacto semirrigidos corneales y su manejo clínico

## PROGRAMA

# 3º VERSION CURSO INTEGRAL LENTES DE CONTACTO

### LENTES DE CONTACTO EN CORNEA IRREGULAR Y ENFERMEDADES DE LA SUPERFICIE OCULAR

- Principales patologías oculares implicadas en Contactología: KC, ectasias, distrofias, etc
- Opciones de tratamiento en pacientes con Queratocono
- Enfermedad de ojo seco. Evaluación y consideraciones para indicación adaptación y seguimiento.
- Protocolo de adaptación y cálculo de lentes de contacto Blandos en Queratocono, ectasias corneales y post quirúrgicos
- Protocolo de adaptación y cálculo de lentes de contacto RPG corneal en Queratocono, ectasias corneales y post quirúrgicos
- Bases generales en la adaptación de lentes esclerales.
- Protocolo de adaptación y cálculo customizado en la adaptación de lentes esclerales.
- Enfermedades de la superficie ocular y lentes de contacto escleral.
- Complicaciones derivadas del porte de la lente de contacto esclerales y su manejo clínico.

## PROGRAMA

# 3º VERSION CURSO INTEGRAL LENTES DE CONTACTO

### LENTES DE CONTACTO EN NIÑOS

- Opciones para el Control de miopía
- Afaquia y Lentes de contacto
- Ambliopía y Lentes de contacto
- Control de miopía con Lentes de Contacto Blandas con desenfoque periférico.

### GESTIÓN & MARKETING

- Ética y mirada legal en el ejercicio de la refracción y Contactología.
- Creación y administración de un centro de Contactología.
- Marketing en Contactología especializada.

# CURSO INTEGRAL DE LENTES DE CONTACTO

## ¿Cómo me inscribo?

### 1 PASO

#### ESCRÍBENOS

Envíanos un correo a [academy@cvpf.cl](mailto:academy@cvpf.cl), con todos sus datos (nombre y teléfono) y adjunto todos los requisitos de inscripción



### 2 PASO

#### CONFIRMACIÓN

Tras evaluar tu documentación recibirás la confirmación via mail, junto con el link de pago, debes adjuntar al email comprobante de pago.



### 3 PASO

#### BIENVENIDO!

Ahora a coordinar con el equipo la fecha de las prácticas en el centro.



# CURSO INTEGRAL DE LENTES DE CONTACTO

## FICHA DE INSCRIPCIÓN

Nombre Completo

Rut

Telefono

Universidad de  
Egreso

Año

Email